



LEVEL LEARNING

HORSE FEELING



HORSE FEELING

Quand le cheval fait ressortir le
meilleur de vous-même !

En partenariat avec

 **Institute
of NeuroCognitivism**
EXPLORE ADAPTIVE INTELLIGENCE

QU'EST-CE QU'HORSE FEELING



HORSEFEELING EST UNE FORMATION OÙ LE CHEVAL EST UN FACILITATEUR D'APPRENTISSAGE EXCEPTIONNEL GRÂCE À SA CAPACITÉ À AGIR POSITIVEMENT SUR VOS COMPORTEMENTS.



Loin d'un simple effet de mode, le cheval présente de nombreux atouts démontrés scientifiquement :

- Le cheval est un facilitateur rare dans le monde animal car il est réceptif à nos fréquences cardiaques et à notre agitation mentale
- Motivé par une communication explicite, il nous guide vers la clarification de nos intentions par l'alignement pensées-émotions-actions
- Centré uniquement sur des besoins intrinsèques, il nous pousse à clarifier nos intentions, à être intéressant pour le motiver.



“ Le cheval ne répond pas à mes demandes mais à mes intentions. Plus je les clarifie plus je deviens intéressant et plus je le motive.

Maxime Baticle - Horseman Science

POURQUOI HORSE FEELING ?

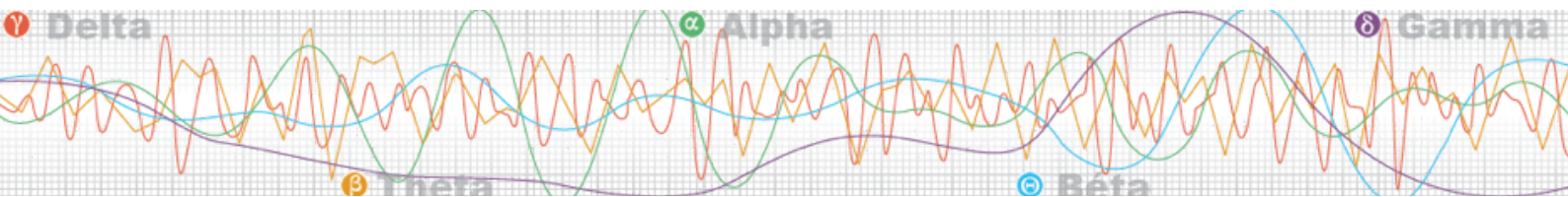


DES ATOUTS SCIENTIFIQUEMENT DÉMONTRÉS

Le saviez-vous ?

Le cerveau est un émetteur-récepteur d'ondes. Il génère lui-même ses champs électromagnétiques. Ses ondes correspondent à l'état de sommeil, de réflexion, de créativité, de détente, de stress et d'apprentissage.

Les ondes du cerveau du cheval interagissent avec nos ondes. Le cheval nous permet ainsi d'entrer facilement en état Alpha, celui de la créativité, de la détente, du bien-être facilitant l'apprentissage, l'ancrage, le lâcher-prise et la créativité.



Il y a peu de formations qui savent autant mobiliser le corps et le mental, alors que ce sont les fondements de la posture de leadership. Le cheval nous renvoie sans cesse à cette nécessaire cohérence.

Valérie Rocagel - Directrice Talent Management -
Institute of NeuroCognitivism

POURQUOI HORSE FEELING ?



UNE ÉQUIPE PLURIDISCIPLINAIRE

Cette formation est animée par une équipe composée de spécialistes des comportements

- comportements managériaux, commerciaux et de service avec les consultants-formateurs et les coachs du cabinet de conseil en management level8,
- comportements équins avec des HorsemanScience certifiés par le célèbre chuchoteur Andy Booth, des équithérapeutes et des éducateurs équins,
- neurocognitivisme avec une équipe de psychologues et consultants de The Institute of Neuro Cognitivism fondé par le Docteur Jacques Fradin.

Nous nous sommes unis dans le cadre d'un travail de recherche et d'exploration éthologiques autour de la capacité du cheval, quasiment unique dans le monde animal, à influencer nos comportements.



L'Approche Neuro Cognitive (ANC), au travers d'exercices ludiques, offre une grille de lecture et de décodage de la relation entre nos pensées, émotions et comportements.



Lorsqu'ils sont en dissonance, l'ANC permet d'en mesurer les effets pour soi et pour la relation à l'autre.

Les exercices avec les chevaux confirment que travailler la posture passe par le corps. Et là, on a vraiment vécu les choses dans le corps. Il y a un ancrage évident et le lien avec la posture managériale se fait naturellement.

Agnès CHABIRAND - Pôle Emploi
Direction du développement des Talents et des Compétences – Management
Direction Générale – DRH&RS

LES ENJEUX



LE CHEVAL POUR VOUS ACCOMPAGNER À RELEVER LES DÉFIS DE TRANSFORMATION HUMAINE !

Dans un contexte compétitif où la machine et l'intelligence artificielle se substituent à l'Homme, les compétences comportementales dites "soft skills" restent la condition essentielle à la réussite des changements nécessaires à l'accroissement pérenne de votre compétitivité.

La relation humaine, le management des Hommes, la créativité et l'agilité de l'organisation tout entière deviennent les clés de succès indispensables pour accompagner chacun à mettre en oeuvre les changements.

Grâce à la neutralité du cheval, la formation HorseFeeling provoque en douceur des prises de conscience et des changements immédiats et incontestables auprès de chaque participant.



“ Le succès d'une entreprise ne dépend pas uniquement de sa capacité à mobiliser des capitaux d'investissement, mais principalement de la capacité de ses employés à apprendre ensemble et à produire de nouvelles idées. Si les dirigeants impulsent le changement ce sont les collaborateurs qui le mettent en oeuvre.

Arie de Gueus - Ancien Corporate HR Director of The Royal Dutch Shell

LA
SOLUTION



UNE FORMATION EN INTRA ENTREPRISE CONSTRUITE SUR MESURE AVEC VOUS

La formation HorseFeeling s'adresse aux organisations qui souhaitent faire évoluer les postures managériales, optimiser leur adaptabilité au service de plus de collaboration, de créativité et d'agilité,

Les dirigeants, les managers, les commerciaux et les personnes en charge de la relation de service y trouveront des clés utiles.



Les journées de formation, co-construites avec vous, respectent vos besoins, les résultats que vous attendez en tenant compte de vos valeurs et des spécificités de votre environnement.

Vos formateurs et coachs internes peuvent co-animer à nos côtés afin de renforcer les messages clés de votre entreprise.



Notre équipe pluridisciplinaire vous permet de bénéficier d'une expertise autour de solutions variées, innovantes, dont l'efficacité est préalablement démontrée par nos expériences et des études scientifiques.

Accompagnement

One to One

Formation

Digital

HorseFeeling



Ateliers
Thématiques

Conseil

Suivi &

Mesure

Conférences

LA SOLUTION



UNE ORGANISATION SOCIALE ET HIÉRARCHIQUE INSPIRANTE POUR L'ENTREPRISE

Une collaboration organisée autour des besoins de la communauté et des évolutions de son écosystème

Les troupes de chevaux s'organisent autour d'un modèle de collaboration inspirant pour les entreprises souhaitant faire évoluer leur organisation vers ce type de modalités.

Il permet notamment d'interroger les notions de :

- anticipation
- adaptabilité
- prise de décision
- appréciation visionnaire
- gestion des conflits
- capacité à s'appuyer sur des compétences transverses
- styles de leadership
- coresponsabilité.



Je crois qu'en développant une conscience un peu plus équine du monde et de notre façon d'y trouver une place, nous parviendrons à devenir des êtres humains plus complets qui travaillent et échangent avec d'autres sans pour autant se laisser marcher sur les pieds.

Chris Irwin - Chuchoteur & Auteur

LES BÉNÉFICES



HUMAINS

- Une journée HorseFeeling reste ancrée à vie car c'est une expérience qui sollicite le système limbique
- Recherche d'un bien-être durable des personnes au travail dans un climat de collaboration
- Réduction du stress au profit d'un climat de travail plus motivant et plus performant
- La bascule du processus de transformation à tous les niveaux de l'organisation est générée en s'appuyant sur les leviers humains.



ORGANISATIONNELS

- En s'inspirant de l'organisation sociale et hiérarchique des chevaux, l'ensemble des acteurs, du CODIR aux collaborateurs, trouve des clés organisationnelles et comportementales indispensables au développement d'une approche collaborative visionnaire
- Le système pédagogique permet de mixer les niveaux hiérarchiques et les collaborateurs de différentes Directions
- La formation est construite pour accueillir des groupes de 4 à 20 personnes.



HorseFeeling c'est une expérience qui nous transforme et qui vaut 5 ans de formation !

Jean-Philippe Delcourt

Directeur Territorial - Pôle Emploi



RENTABILITÉ

- La formation HorseFeeling potentialise les actions de développement comme le coaching, les cursus de formation
- Une compétitivité accrue par la capacité de vos équipes à travailler ensemble de façon créative et agile dans leur écosystème
- Un système de mesure qui vous permet d'évaluer l'évolution de l'intelligence adaptative de vos collaborateurs et de votre organisation
- Nos approches communes s'appuient sur des travaux scientifiques vous assurant la fiabilité de nos contenus et de nos systèmes pédagogiques
- Une formation permettant d'embarquer jusqu'à 20 collaborateurs par groupe.



UNE PÉDAGOGIE EXPÉRIENTIELLE



LE CONFORT ET LE SENTIMENT DE BIEN-ÊTRE DE NOS PARTICIPANTS FAVORISENT L'ENGAGEMENT

Les participants pratiquent des exercices à pied et ne sont pas amenés à monter à cheval. Ils sont accompagnés s'ils appréhendent le contact avec l'animal, s'intégrant ainsi rapidement aux exercices.



Notre pédagogie est portée par des valeurs partagées. L'humilité, la bienveillance, notre engagement et notre générosité font ce que nous sommes aux côtés de nos clients.

Marie Schneider

Co-fondatrice d'HorseFeeling

UNE PÉDAGOGIE FONDÉE SUR L'EXPÉRIMENTATION

Chacun éprouve ses propres pratiques de communication avec l'alliance bienveillante, neutre et incontestable du cheval. L'alternance d'exercices individuels et collectifs favorise une progression régulière et dynamique.

UNE PÉDAGOGIE DE LA RÉUSSITE

Chacun est guidé jusqu'à l'accomplissement de ses propres objectifs grâce au feedback de ses pairs et des formateurs ainsi que du "biofeedback" du cheval et ce dans les meilleures conditions d'application.



J'ai vécu cette journée avec le prisme de ma grande peur des chevaux. Vous m'avez permis de prendre sur moi. Votre façon de vous y prendre est incroyable ! Je tire de la fierté et je dois maintenant m'interroger sur mes propres peurs de manager. Merci à vous.

Anne, Manager Intermédiaire - Service Public



J'ai adoré tous ces exercices à pied avec les chevaux. Votre pédagogie nous a mis sans cesse en conditions de réussite. Merci !

Philippe, Manager de proximité

NOS VALEURS



“

HorseFeeling est une formation qui a été créée, testée et développée avec des clients et des partenaires dont l'engagement a été aussi exigeant que précieux. Elle s'appuie ainsi sur des savoirs, des expérimentations, des mesures et des expériences mises en commun autour de la réalité de l'entreprise, des comportements équins et humains et de valeurs fortes que nous partageons.

Marie Schneider - Co-fondatrice



HUMILITÉ

Chaque journée nous offre des opportunités d'apprendre de nos participants.

Ainsi, nous faisons évoluer et adaptons notre travail à vos côtés.



BIENVEILLANCE

Nous sommes attentifs à votre confort d'apprentissage. Nous veillons à répondre à vos besoins par un accompagnement individualisé.



ENGAGEMENT

Nous nous engageons à allier la satisfaction des objectifs que l'entreprise nous fixe et les attentes des participants ; et ce, jusqu'à leur réalisation.



GÉNÉROSITÉ

Nous adorons partager avec vous notre passion et les connaissances qui en découlent ! Nous vous accueillons au Haras comme nos amis et veillons à votre confort personnel tout au long de la journée.

UNE ÉQUIPE ALIGNÉE



UNE ÉQUIPE DE SPÉCIALISTES DES COMPORTEMENTS ÉQUINS, HUMAINS ET MANAGÉRIAUX DOTÉE D'UNE VASTE EXPÉRIENCE OPÉRATIONNELLE



**MARIE
SCHNEIDER**

Après 17 ans au sein d'un cabinet de conseil, Marie fonde le cabinet de conseil en management level8learning puis la formation Horse Feeling avec Maxime Baticle. Spécialisée en management collaboratif, elle apporte aux entreprises des solutions personnalisées.



**MAXIME
BATICLE**

Educateur équin formé par Andy Booth, chuchoteur mondialement reconnu, Maxime éduque des jeunes chevaux et rattrape l'éducation de chevaux en difficulté. Doté d'une licence en psychologie sociale et d'un master en management, il est le co-fondateur de la formation avec Marie Schneider.



**VALÉRIE
ROCAGEL**

Directrice Talent Management au sein de l'Institute of NeuroCognitivism, Valérie est Executive Coach, praticienne en Hypnose et Psycho Energéticienne. Valérie accompagne les entreprises dans l'élaboration et le déploiement de process RH d'évaluation et de développement des Soft Skills.



**NATHANAËL
OLLUYN**

Instructeur diplômé de l'École Nationale d'Équitation du Cadre Noir de Saumur, Nathanaël est chef d'exploitation, cavalier et coach en concours (Complexe d'Equitation, Dressage et Concours de Saut d'Obstacle).



**MARGOT
FREUVALD**

Margot est monitrice d'équitation et coach de cavaliers Club et Amateurs. Elle est également éducatrice de jeunes chevaux et cavalière compétitrice de concours Amateur de Saut d'Obstacles.



**CHRISTOPHE
PADIOUX**

Directeur du pôle Conseil de l'INC, Christophe est consultant et formateur dans les domaines de la prévention des Risques Psycho Sociaux, de la Qualité de Vie au Travail et du management. Il prend plaisir à comprendre le besoin, à le traduire en accompagnement, en parcours de formation, orchestrer l'ingénierie pédagogique pour être au plus près des attentes et vécus des participants et à animer les formations.



**RODOLPHE
SOLOVICI**

Educateur équin certifié HorsemanScience, Rodolphe travaille aux côtés d'Andy Booth depuis plus de trois ans. Il est spécialisé dans l'apprentissage du jeune cheval et la rééducation comportementale de chevaux réputés difficiles.



**CLAIRE
POINOT**

Claire est titulaire du Master en Management de l'EDHEC. Egalement licenciée en psychologie, elle est équitérapeute et travaille avec des enfants et des adultes handicapés ou fragilisés.

NOTRE SITE



Dans leurs rapports à la race humaine depuis plus de 6 000 ans, les chevaux sont devenus plus aguerris dans le langage non verbal des émotions.

Le cheval, proie par nature, sait que la créature à deux pattes qui communique le langage d'une émotion pour en dissimuler une autre se révèle assez trompeuse à en être dangereuse pour elle-même ou pour les autres.

Linda Kohanov, formatrice, auteure et coach

Nous sommes basés en région parisienne en Seine et Marne, à quelques foulées de Disneyland et de sa gare TGV et à 45 mn de la Porte de Bercy.

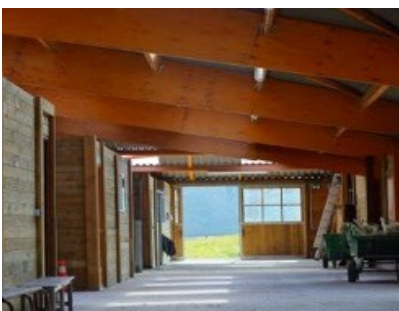
Cependant, nous sommes en partenariat avec des écuries répondant aux exigences du respect de l'animal et de son environnement en régions et en Suisse.



L'équipe Horse Feeling vous accueille au Haras de l'Aubetin chez Xavier Fasquel, éducateur de jeunes chevaux et préparateur de chevaux et de cavaliers à la compétition de saut d'obstacles.



Nous utilisons nos propres chevaux qui sont éduqués à conduire ces exercices assurant la pertinence et la constance des effets obtenus ainsi que la garantie d'une sécurité optimale pour les participants.



Situé au coeur de la forêt de Malvoisine, dans la Vallée de l'Aubetin en Seine et Marne, notre Haras se situe dans un cadre magnifique et propose des installations récentes et confortables.



Les ateliers sont animés sur site, les repas sont pris sur place préparés par des traiteurs choisis pour leur respect de l'environnement et l'utilisation de produits biologiques locaux.

Des choix variés d'hébergements et de salles de réunion permettent à nos participants de bénéficier d'une session de formation sur plusieurs jours.

CONTACTS



Une vision qui ne s'accompagne pas d'actions n'est qu'un rêve. Une action qui ne découle pas d'une vision c'est du temps perdu. Une vision suivie d'action peut changer le monde.

Nelson Mandela

N'hésitez pas à nous contacter pour en savoir plus ou vous inscrire à nos prochaines sessions découverte de Horse Feeling* et aux séances découverte de l'ANC (Approche Neurocognitive et Comportementale), ou pour toute demande d'information !

HORSEFEELING

Marie Schneider
Fondatrice
06 40 78 61 00
m.schneider@level8learning.fr

Inscription aux séances Découverte
HorseFeeling sur :
www.level8learning.fr

 Marie Schneider

 Page HorseFeeling



INC - INSTITUTE OF NEURO COGNITIVISM

Valérie Rocagel
Talent Management Director
06 61 39 78 69
valerie.rocagel@inc-eu.team

Inscription aux séances Découverte
de l'ANC sur :
www.neurocognitivism.com



* La formation HorseFeeling peut s'inscrire dans le cadre d'une convention de formation qui vous sera remise sur demande.

66 Prendre conscience de son style de management n'est pas évident et les formations classiques atteignent rarement l'objectif d'impact émotionnel et de réelle prise de conscience. J'ai découvert Horse Feeling tout d'abord en le testant moi-même et cela a eu un tel impact pour moi que j'ai souhaité le faire vivre à nos jeunes patrons de filiales dans le cadre de leur cursus de formation de prise de poste. Tous se sont pris au jeu et ont fait très vite le lien entre les exercices réalisés avec les chevaux et le management de leurs équipes.

Par ailleurs, cette activité a permis de créer une cohésion de groupe qui favorisera l'apprentissage et le partage de bonnes pratiques pour la suite de leur cursus de formation. Ce qui était au départ une expérimentation est devenu une partie intégrante et clé de ce cursus de formation.

Clara-Sophie JAKUBIK
Directrice Formation et Développement Groupe -
Direction des Ressources Humaines - KEOLIS

